



KÜLTÜR VARLIKLARININ KORUNMASI
MÜZELER

MÜZELER

Müzeler ve Tarihi Eserlerimiz Hakkında Bilinmesi Gerekenler

Müze nedir?

Tarihi eserleri tespit eden, bilimsel yöntemlerle açığa çıkaran, inceleyen, değerlendiren, koruyan, tanıtan, sergileyen, eğitim programları aracılığıyla tarihi eserler konusunda halkı bilinçlendirerek toplumun kültür düzeyini yükseltmeyi amaçlayan eğitim, bilim ve sanat kurumlarıdır. Müzeler, bulunduğu kentin prestij yapıtlarındandır.

Tarihi eserler müzelere nasıl kazandırılır?

Eserler, müzelere bilimsel araştırma, sondaj ve kazılar yoluyla veya satın alma, bağış, zorunlu (mahkeme kararı ile) veya bir başka müzeden devir yolu ile kazandırılmaktadır.

Tarihi eserleri bulanlara ikramiye verilir mi?

Türkiye Cumhuriyeti sınırları içinde yer üstünde, yer altında ve su altında bulunan "taşınır" nitelikteki tarihi eserleri yasal süre içerisinde ilgili mercilere haber verenlere 2863 sayılı yasa hükümleri ve müze uzmanlarının eserlere ilişkin değerlendirmeleri çerçevesinde ikramiye ödenmektedir.

MUZE
KART

Özel müze kurmak isteyenler ne yapmalıdır?

Bakanlıklar, kamu kurum ve kuruluşları, gerçek ve tüzel kişiler ve vakıflar, Kültür ve Turizm Bakanlığından izin almak şartıyla, her çeşit kültür varlığından oluşan koleksiyonlar meydana getirebilir ve müzeler kurabilirler. Bu müzeler, taşınır nitelikte kültür varlığı bulundurabilir ve teşhir edebilirler. Özel Müze kurmak isteyenler kurulacak müzenin kuruluş amaçları ve faaliyet konularını belirten bir yazı ile Kültür ve Turizm Bakanlığına başvururlar. Özel müzelere, istendiği takdirde, Kültür ve Turizm Bakanlığınca bilimsel ve teknik konularda destek sağlanmaktadır.

Taşınır kültür varlığı ticareti

2863 sayılı Kanun'un 25. Maddesi gereğince tasnif ve tescil dışı bırakılan ve Devlet Müzelerine alınması gerekli görülmeyen taşınır kültür varlıklarının ticareti, Kültür ve Turizm Bakanlığından alınacak ruhsatname ile yapılabilir.



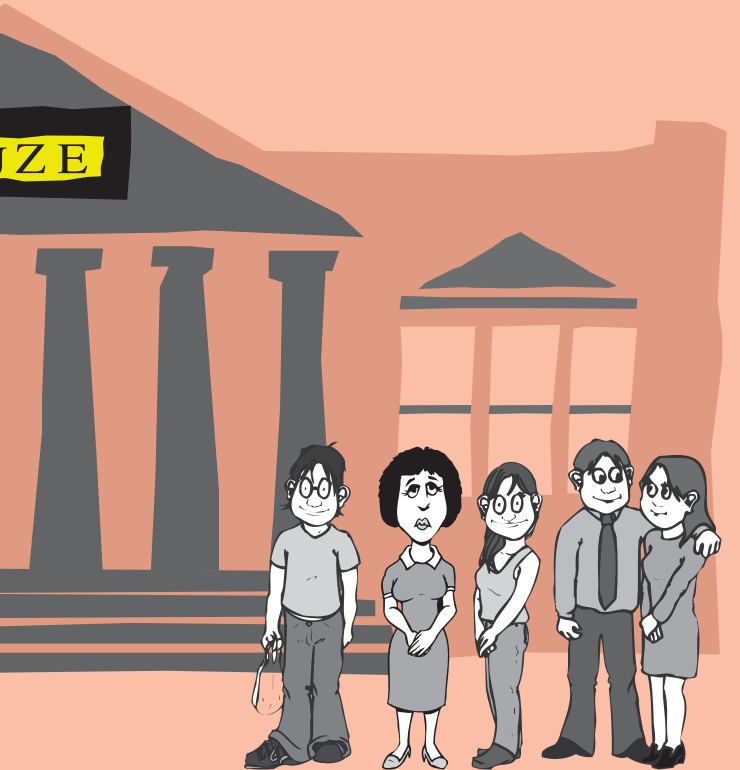
Söz konusu faaliyetle uğraşan ruhsatname sahibi işletmeler Kültür Varlıkları ve Müzeler Genel Müdürlüğünce görevlendirilen uzmanlar, müfettişler, ilgili Müze Müdürlüğü yöneticileri ya da uzmanları tarafından her zaman denetlenebilir.

Müzelerin ziyaret saatleri

Kültür ve Turizm Bakanlığına bağlı ülkemiz genelindeki müzeler Pazartesi günleri hariç haftanın her günü ziyarete açıktır.

Müzekart

Halkımızın müze ve örenyerlerimize olan ilgisini daha da arttırmak ve kültür bilincini yükseltmek amacıyla 18 Haziran 2008 tarihinden itibaren “Müzekart” uygulamasına geçilmiştir. Müzekart ile bir yıl boyunca Kültür ve Turizm Bakanlığına bağlı tüm müze ve örenyerleri ücretsiz ziyaret edilebilmektedir.



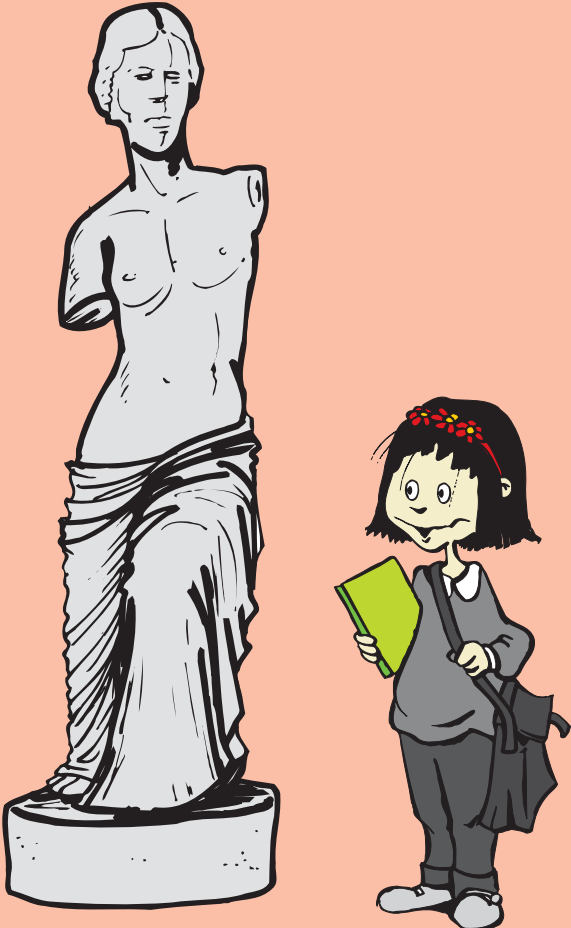
MÜZELER

MÜZELER

Müzekart, 20 TL mukabilinde Bakanlığımıza bağlı müzelerden veya www.muzekart.com adresinden temin edilebilmekte olup öğretmenler ile 18 yaş ve üzerindeki öğrenciler için % 50 indirimli olarak satılmaktadır.

Okul-müze ilişkileri

Çocukların tarih ve kültür eğitimini desteklemek amacıyla müzelerde yaz okulu etkinlikleri, çocuk şenlikleri, çeşitli alanlardaki atölye çalışmaları, drama gösterileri, seminerler, konferanslar, geçici sergiler, toplantılar, konserler, özel gün ve gecelerin yanı sıra kültürel amaçlı geziler yapılarak özellikle çocuklarımıza müze ve koruma bilinci aşılanmaktadır. Bu amaçla, 2009 yılında Ankara'da "Çocuk Dostu Müze" uygulaması başlatılmıştır.





Dođu Anadolu'da Kltr Turizmi iin İttifaklar Birleřmiř Milletler Ortak Programı İspanya Hkmeti tarafından sađlanan kaynakla desteklenmektedir.

The United Nations Joint Programme "Alliances for Culture Tourism in Eastern Anatolia" is funded by the Millennium Development Goals Achievement Fund, entrusted to UNDP by the Government of Spain.

Birlik Mah. 2. Cad. No:11 06610 ankaya, Ankara
Tel: (0 312) 454 1100 • Faks: (0 312) 496 1463

www.kultur.mdgf-tr.org



T.C.
KLTR VE TURİZM BAKANLIđI
REPUBLIC OF TURKEY
MINISTRY OF CULTURE AND TOURISM

KLTR VARLIKLARI VE MZELER GENEL MDRLđ

II. TBMM Ulus 06543 / Ankara
Tel: (0 312) 309 02 60 (9 hat) • Faks: (0 312) 311 82 48
E-posta: kulturvarlikmuze@kulturturizm.gov.tr

www.kulturvarliklari.gov.tr